



О компании ZASLAW и партнерах в Украине

- Компания **ZASLAW** является одним из основных производителей коммерческих транспортных средств в Восточной Европе. Опыт производства более **60 лет**: с 1953 года. Основной завод имеет площадь зданий 52 000 м². С момента основания произведено **более 500 000 прицепов** и полуприцепов.



- Собственное производство включает в себя автоматические сварочные роботы, лакировочные цеха, лазерные ножницы с ЧПУ (TruLaser 3060 i 3060), гибочные машины с ЧПУ (TruBend 8800 i 5320) — оборудование, которое не всем доступно среди производителей транспортных средств.
- Стоит также отметить наличие автоматического дробеструйного устройства и цеха гальванизации. В сборочном цеху площадью 18 500 м², установлена наиболее современная в Польше линия автоматической сборки. Благодаря этому каждые 40 минут с линии сборки выезжает готовый полуприцеп!

О компании ZASLAW и партнерах в Украине



- Группа компаний **АГРОСТУДИО** является эксклюзивным импортером продукции компании ZASLAW с 2019 года. За два года работы в Украине продано и успешно эксплуатируются около **100 самосвальных алюминиевых полуприцепов**.

- Официальными сервис-партнерами АГРОСТУДИО по обслуживанию и ремонту полуприцепов компании ZASLAW являются все сервисные центры **SCANIA** Украина, а также сервисные центры **MAN** Truck & Bus. Сервисные центры наших партнеров присутствуют практически во всех областях Украины.



Номенклатура и типоразмеры

AKD.S



- Буквы AKD.S в конце обозначения означают, что полуприцеп имеет переднюю стенку, расположенную под углом.

NW.87.17 AKD.S	NW.87.19 AKD.S	NW.97.18 AKD.S	NW.87.21 AKD.S
39 м³	42,5 м³	45 м³	47,1 м³
NW.87.22 AKD.S	NW.97.20 AKD.S	NW.11.20 AKD.S	NW.11.22 AKD.S
50 м³	50,2 м³	55,7 м³	61,4 м³

AKD.P



- Буквы AKD.P в конце обозначения означают, что полуприцеп имеет вертикальную переднюю стенку.

NW.11.20 AKD.P	NW.11.22 AKD.P
54 м³	59,5 м³

Фото общего вида основных моделей

NW.97.20 AKD.S



Объем кузова **50,2 м³**

Власна вага **6 350 кг**

Фото общего вида основных моделей

NW.97.20 AKD.S



Фото общего вида основных моделей

NW.11.22 АКД.Р

Объем кузова **59,5 м³**

Власна вага **6 540 кг**



Фото общего вида основных моделей



NW.11.22 АКД.Р

Объем кузова **59,5 м³**

Власна вага **6 540 кг**



Основные преимущества и технические особенности

- Основным преимуществом алюминиевых самосвальных полуприцепов **ZASLAW** является их **низкая собственная масса** по сравнению с конкурентами. В свою очередь это дает возможность увеличить полезную нагрузку на прицеп.

NW.87.17 AKD.S	NW.87.19 AKD.S	NW.97.18 AKD.S	NW.87.21 AKD.S	NW.87.22 AKD.S	NW.97.20 AKD.S	NW.11.20 AKD.P	NW.11.20 AKD.S	NW.11.22 AKD.P	NW.11.22 AKD.S
39 м ³	42,5 м ³	45 м ³	47,1 м ³	50 м ³	50,2 м ³	54 м ³	55,7 м ³	59,5 м ³	61,4 м ³
5 830 кг	5 890 кг	6 150 кг	6 170 кг	6 200 кг	6 300 кг	6 470 кг	6 470 кг	6 570 кг	6 620 кг

- При различных условиях с учетом проезжаемых расстояний, количества используемых машин и количества перевозимого груза **экономическая выгода может быть существенной!**

Основные преимущества и технические особенности

- Секрет меньшей собственной массы полуприцепов заключается в конструкции рамы:
- Специальное сужение рамы в передней части, выборки «лишнего» металла, где нет несущих нагрузок, а самое главное - использование в качестве основного материала стали Шведского концерна SSAB марки STRENX 700, позволили существенно облегчить раму, сохраняя при этом способность рамы выдерживать самые тяжелые пиковые нагрузки.
- Сталь марки STRENX 700 имеет повышенный предел текучести и прочностные характеристики, что позволяет обеспечить необходимые характеристики используя меньшее количество материала.



Основные преимущества и технические особенности

- В продолжение об особенностях рамы необходимо заметить, что в выбранной для поставок в Украину конфигурации, **рама** поставляется **оцинкованная** горячим методом **с толщиной покрытия 130-150 мкм**. Предварительно материал дважды подвергают дробеструйной обработке.
- **Покрытие рамы цинком** взамен обычному окрашиванию **позволяет исключить возможность коррозии** со временем. Данная опция также выгодно отличает полуприцепы ZASLAW от конкурентов, которые используют обычное окрашивание рамы без цинкового покрытия.



Компоненты и комплектующие

- Полуприцепы ZASLAW используют в своей конструкции элементы широко известных и распространенных производителей, что в свою очередь гарантирует высокое качество, а также обеспечивает определенную «свободу» в обслуживании и ремонте техники.
- Шасси (оси) **SAF Holland** или **BPW**, гидравлическая система вместе с головным цилиндром от ведущего в своей отрасли бренда **HYVA**, пневматическая система **Knorr-Bremse** и пр. дают возможность получать квалифицированное обслуживание на большинстве сервисных центров для грузовой техники, поскольку используются в большинстве тягачей, автобусов и прицепов.



Компоненты и комплектующие

- Оси **SAF INTRA DISC** - разработаны специально для эксплуатации в условиях бездорожья. Агрегаты пневмо-подвески предлагаются с допустимой нагрузкой **9 тонн** и целенаправленно оптимизированы для дорог с ухудшенной проходимостью.
- Соединение рычага и балки оси было конструкционно оптимизировано и заварено. Сварная конструкция образует прочное, неразъемное соединение, не требующее обслуживания.



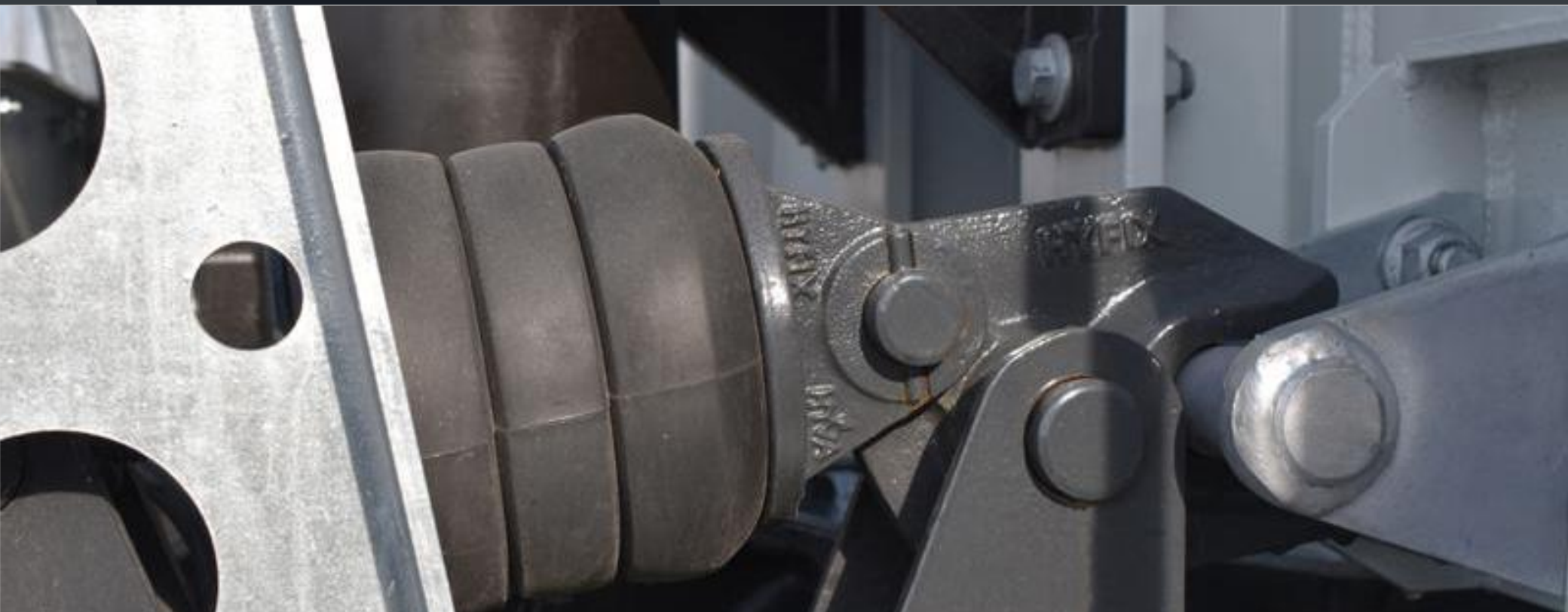
- Первая ось автоматически поднимается при пустом кузове. Также возможно поднять ось вручную.
- Перед выгрузкой клапан автоматически сбрасывает давление воздуха из подвески, опуская таким образом прицеп для предотвращения возможности опрокидывания.

Компоненты и комплектующие

- Ступичный узел **SAF AirVent** в очередной раз поднимает планку надежности агрегатов пневмо-подвески. Она снабжена тормозными дисками асимметричной отливки, специально легированными и прошедшими многолетнюю проверку.
- Особая форма фланца обеспечивает не только точное, центрированное вращение в любых условиях передвижения, но и снижает «эффект выворачивающегося зонтика», продлевая срок службы тормозного диска и колодок.
- Внутренне вентиляционные каналы охлаждают тормозной диск и эффективно поддерживают низкий температурный режим всей системы.



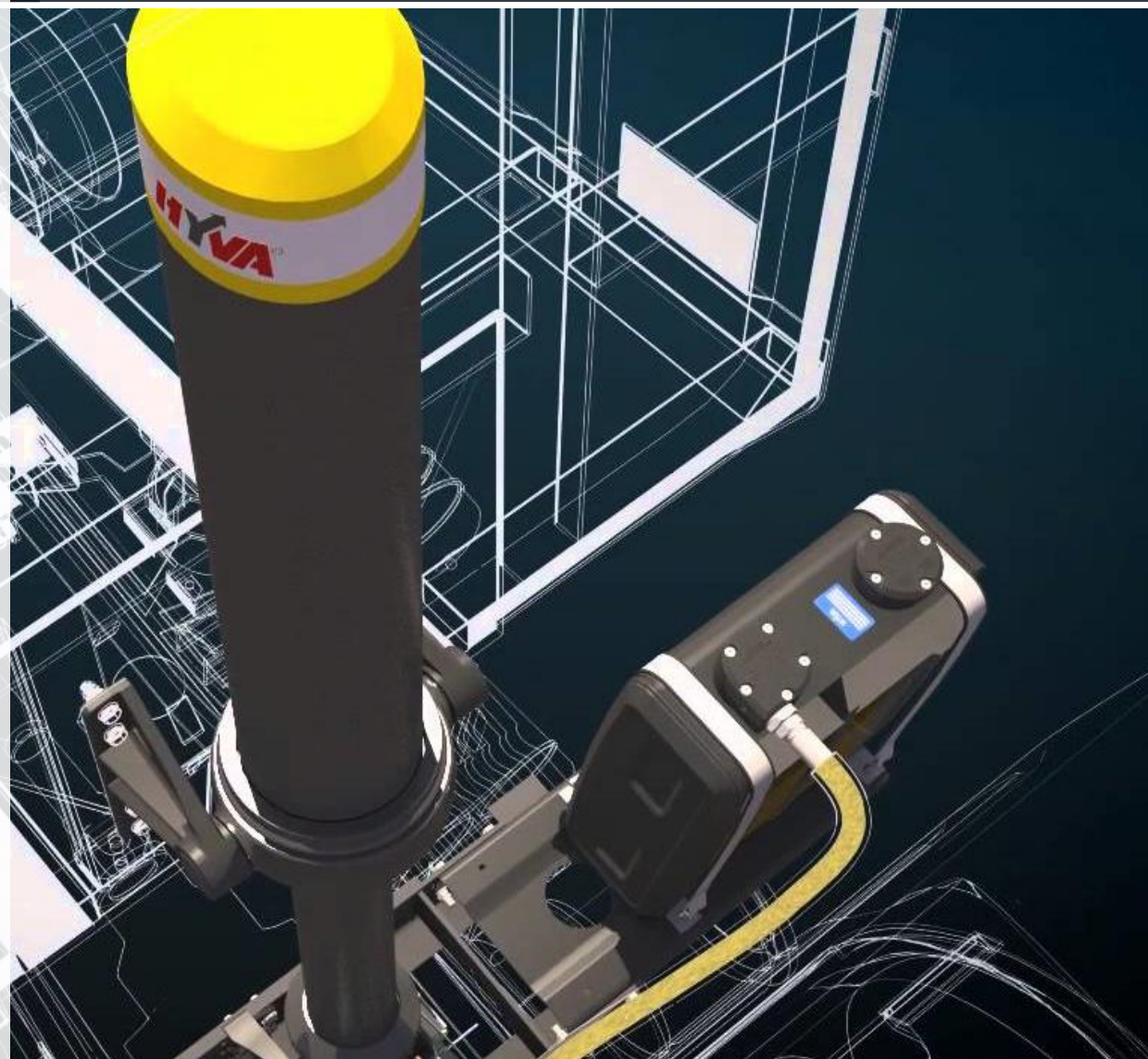
Компоненты и комплектующие



- Благодаря применению **демпферного фиксатора** кузова **HYFIX** во время езды по неровной поверхности компенсируются нагрузки с кузова и не переносятся на гидроцилиндр, не возникает чрезмерный шум. Значительно повышается долговечность работы полуприцепа.

Компоненты и комплектующие

- Гидроцилиндры **HYVA** серии **Alpha** легче, быстрее, безопаснее и эффективнее.
- Это новейшее, пятое поколение гидравлики и фронтальных гидроцилиндров высокого давления для самосвалов.
- Весь комплект рассчитан на обеспечение более высокой эффективности и безопасности при меньших затратах для применения в сферах карьерной добычи, строительства, отсыпки дорог и перевозки сыпучих грузов.



Компоненты и комплектующие



- Опоры полуприцепа JOST (могут устанавливаться опционально)



- Двух-скоростные опоры полуприцепа **SAF Holland** (установлены в комплектации для Украины)



- Стальные базовые опоры ZASLAW (могут устанавливаться опционально)

Компоненты и комплектующие



- **Дно** кузова выполнено из износостойкого листового алюминия **толщиной 7мм.**
- Боковые стенки из алюминиевых профилей толщиной 30-40 мм.
- 3 складываемые балки соединяющие боковые стенки с направляющими для тента в форме трапеции для стекания воды.
- В верхних углах передней части кузова приварены усилители в форме «косынок».

Компоненты и комплектующие

- Использование клапан-дверей позволяет не только высыпать груз, когда вся рамка клапан-дверей откинута при подъеме кузова, но и через двери размещать в кузове паллеты с прочим грузом.

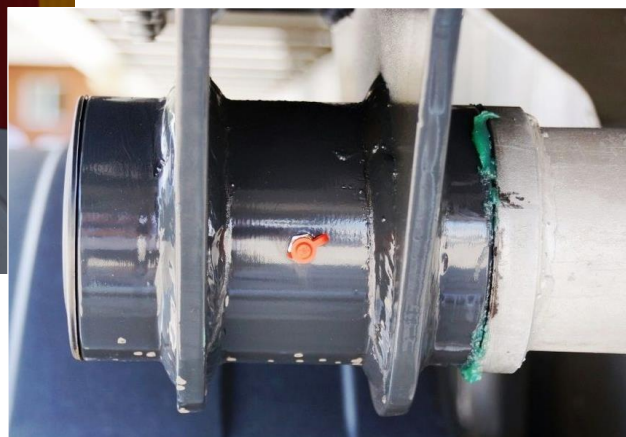


КЛАПАН-ДВЕРИ
соотношение 1/3 : 2/3



КЛАПАН-ДВЕРИ
соотношение 50:50
**устанавливается в
комплектациях для Украины**

Компоненты и комплектующие



Точки смазки («масленки») для смазывания оси поворота кузова и осей клапан-дверей

Компоненты и комплектующие



Замок запираания створок в клапан-дверях с фиксатором

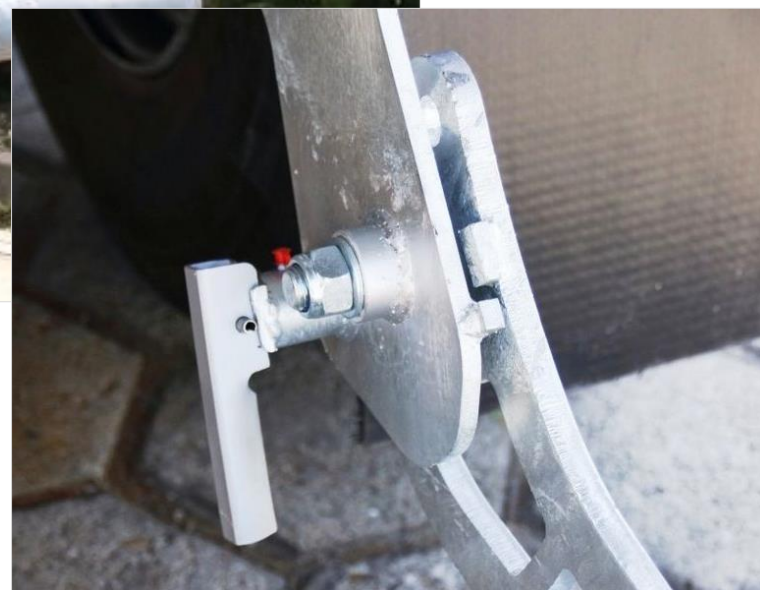


Предохранительный фиксатор от открытия рамки клапан-дверей

- Пластиковая накладка на кузов для предотвращения трения ремня о борт кузова
- Замок-трещетка для натяжения ремня тента



Компоненты и комплектующие



- Откидной задний бампер с фиксатором для поднятия в верхнее положение

Компоненты и комплектующие

Бачек для воды с
мыльницей

Ящик для инструментов



Крюк для фиксации тента



Лестница

Компоненты и комплектующие

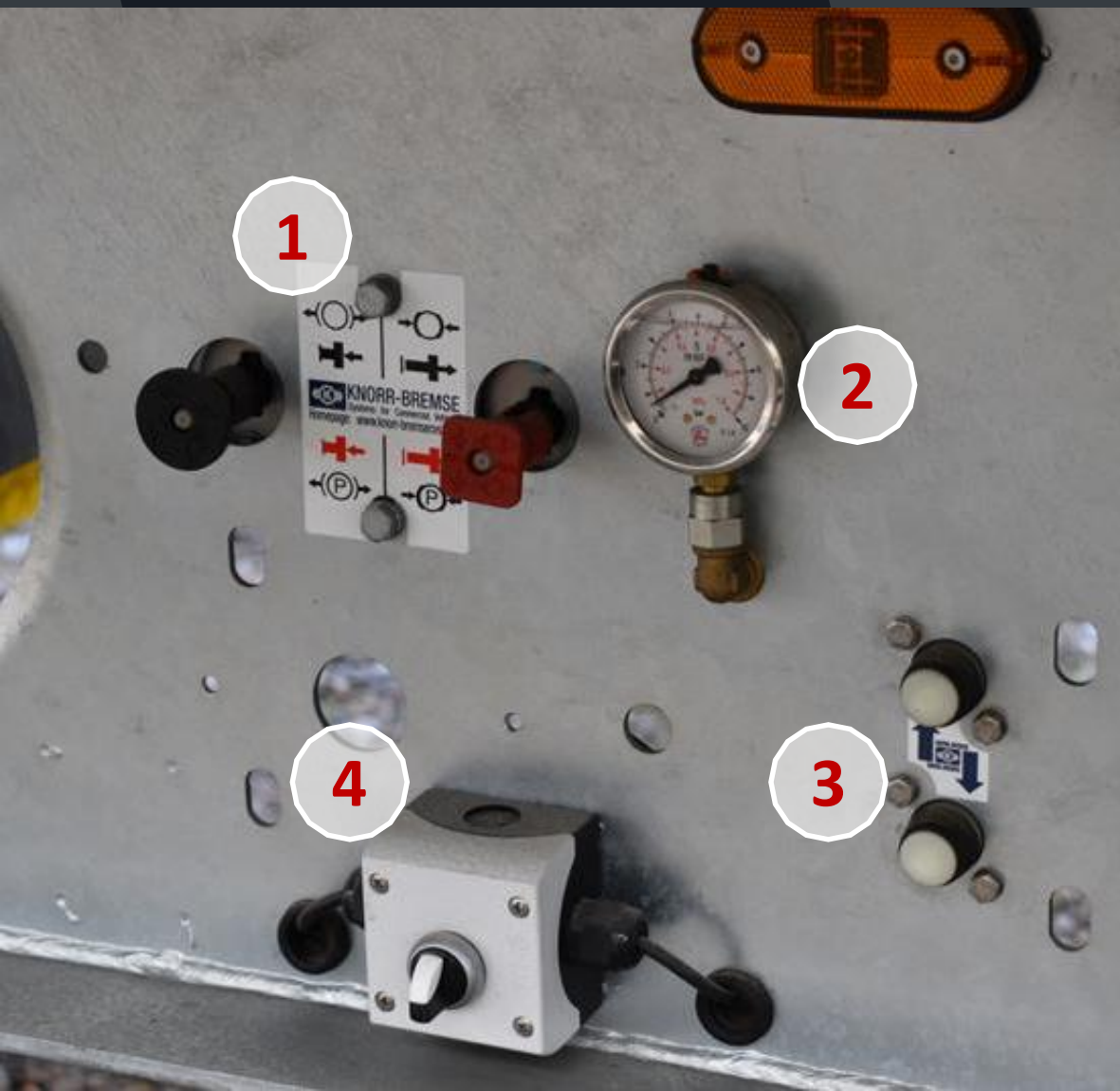
Электрические и пневматические розетки питания

1. красный разъем тормозной системы - силовой
2. желтый разъем - управление тормозной системой
3. 7-контактный разъем ABS/EBS

Задние фонари комбинированные с использованием элементов LED



4. электрические розетки сети освещения белые и черные
5. разъем 15-контактный электрический

Компоненты и комплектующие**Пульт управления
пневмосистемой**

1. Управление рабочим и стояночным тормозом - клапан аварийного растормаживания
2. Индикация давления в пневматических рессорах - манометр
3. Управление высотой подвески - клапан подъема / опускания (система iLvL)
4. Функция подъема оси

Компоненты и комплектующие



- противоподкатные ограждения (сверху) расположены по обеим сторонам полуприцепа;
- «лебедка» с креплением и запасным колесом (справа сверху);
- вторая «лебедка» для запасного колеса тягача расположена с другой стороны прицепа.

Типовая спецификация

РАМА:

- Материал рамы – высокопрочная сталь SSAB STRENGTH 700, проведена ГОРЯЧАЯ ОЦИНКОВКА слоем 130-150 мкм;
- Двухскоростные механические опорные ноги SAF;
- Сцепной шкворень 2 ";
- Проушина для буксировочного троса;
- Задний бампер из нержавеющей стали.

ОСИ, ПОДВЕСКА:

- 3 усиленные оси SAF IntraDisc с технической грузоподъемностью 9000 кг;
- Пневмоподвеска;
- Механизм подъема первой оси – двухсторонний.

ТОРМОЗА:

- Дисковые тормоза 430 мм ET-120 (SAF);
- Защитные кожухи дисков с внутренней стороны.

ПНЕВМАТИКА:

- Двухпроводная пневматическая тормозная система KNORR--BREMSE EBS, 2S2M с RSS – ECE;
- Розетка EBS, пневматический разъем: желтый и красный, крепится на передней консоли;
- Парковочный тормоз – мембранно-пружинный, энергоаккумуляторы на 2-й и 3-й осях;
- Манометр;
- Клапан выравнивания платформы iLvL;
- Клапан автоматического спуска воздуха из подушек во время разгрузки;
- Передача данных на бортовой компьютер тягача про текущую загруженность прицепа.

КОЛЕСА:

- Шины 385/65 R 22,5 [SAVA CARGO 5 HL] - 6 шт.;
- Стальные диски с 10 отверстиями для шпилек;
- Лебедка-держатель запасного колеса – 2 шт.;
- Запасное колесо на стальном ободе.

Типовая спецификация

ГИДРАВЛИКА:

- Гидравлический цилиндр NYVA серии Alpha.

ГРУЗОВОЙ КУЗОВ:

- Пол из износостойкого алюминия, лист 7 мм;
- Боковые стенки из алюминиевых профилей;
- 3 складные балки, соединяющие боковые стенки;
- Заднее закрытие: Клапан-Двери 50:50, 2 ссыпа для выгрузки зерна, предохранительный механизм;
- Тент 680гр/м2 убирается в сторону, оборудованный алюминиевой планкой с ремнями, цвет RAL 9006;
- Фиксаторы задней крышки;
- Дополнительные усилители кузова в углах.

ЭЛЕКТРООБОРУДОВАНИЕ:

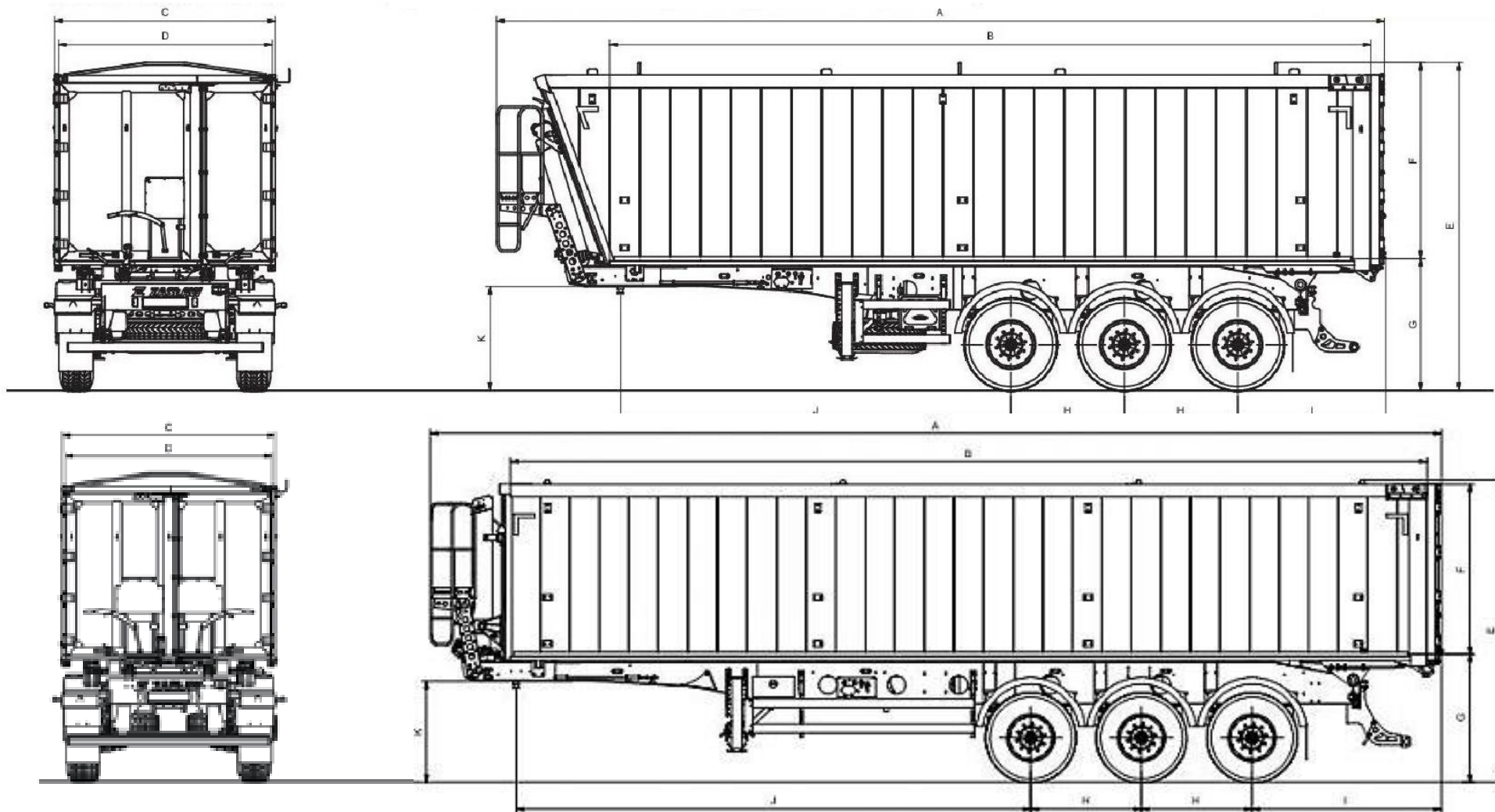
- 24 В, согласно дорожным правилам и ЕСЕ, 2 розетки [2x7 контактов и 1x15 контактов], установленных на передней консоли;

- Задние комбинированные HALF-LED фонари Asprock EUROPOINT III согласно правилам 48 ЕСЕ, фонари освещения номерного знака, габаритные огни, боковые габаритные фонари;
- 2 дополнительных LED фонаря заднего хода.

ПРОЧЕЕ ОБОРУДОВАНИЕ:

- Алюминиевая боковая защита согласно с ЕСЕ;
- Пластмассовый инструментальный ящик с оборудованием [2 ключа для колес, предупреждающий треугольник];
- операционная платформа с поручнями, установленная на раме;
- Противооткатные упоры - 2 шт.;
- Бак для воды с мыльницей;
- Лестница;
- Телескопический крюк для затентовки;
- Крылья пластиковые, задние с брызговиками;
- Маркировка транспортных средств согласно с Правилами 48 ЕСЕ.

Габаритные размеры



Габаритные размеры и массовые характеристики

МОДЕЛЬ ПОЛУПРИЦЕПА	AKD.P		AKD.S							
	11.22	11.20	11.22	11.20	97.20	87.22	87.21	97.18	87.19	87.17
ОБЪЕМ КУЗОВА, м3	59.5	54.0	61.4	55.7	50.2	50.0	47.1	45.0	42.5	39.0
Собственный вес, кг	6570	6470	6620	6470	6300	6200	6170	6150	5890	5830
Максимально допустимый общий вес, кг	38000									
A - общая длина, мм	11975				11240	10215				10090
B - длина кузова, мм	10860				9760	8780				
C - общая ширина, мм	2550									
D - ширина кузова, мм	2480									
E - общая высота, мм	3740	3540	3740	3540	3540	3740	3640	3340	3440	3290
F - высота кузова, мм	2200	2000	2200	2000	2000	2200	2100	1800	1900	1750
G - высота рамы, мм	1520									
H - межосевое расстояние, мм	1 310 / 1 410									
I - задний свес, мм	2240				1700					
J - расстояние между седлом и первой осью, мм	6 095 / 5 995				5 490	4 500 / 4 300				
K - высота седла, мм	1200									

Гарантийные обязательства



- Оси и опорные лапы: **от 24 до 72 до месяцев** (на различные составные части);

Гарантия предоставляется непосредственно производителем - компанией SAF Holland

- **24 месяца** - на целостность конструкции, предоставляется заводом-производителем ZASLAW;



- **24 месяца** - на пневматическую систему (предоставляется непосредственно производителем - компанией KNORR-BREMSE), на электрическую систему ASPOECK;

- **12 месяцев** – на гидравлическую систему HYVA и остальные узлы и комплектующие



Гарантийный склад запчастей



Для обеспечения быстрой реакции на случай повреждений или гарантийного ремонта мы создали минимальный склад запасных частей, которые с учетом опыта эксплуатации и качества отечественных дорог вероятно могут быть повреждены.

Кроме того в минимальном количестве наполняем склад мелких или расходных деталей, фурнитуры и пр., чтоб иметь возможность быстро помочь клиентам и избавить их от траты времени на поиски.



Финансирование и партнеры



- Для предоставления нашим клиентам удобной возможности расчета за нашу технику мы разработали специальные программы финансирования с ведущими финансовыми партнерами в Украине;
- По запросу от клиента мы можем согласовать партнерское финансирование с любым банком или лизинговой компанией в Украине, где клиенту удобно обслуживаться;
- Доступна также оплата технику непосредственно на завод с последующим самостоятельным импортом техники в Украину.

Наши контакты



AGROSTUDIO GROUP

г. Киев, ул. Мишуги, 12
www.zaslaw.com.ua
www.agrostudio.com.ua

Тел./viber: +380 98 107 11 11
e-mail: sales@zaslaw.com.ua